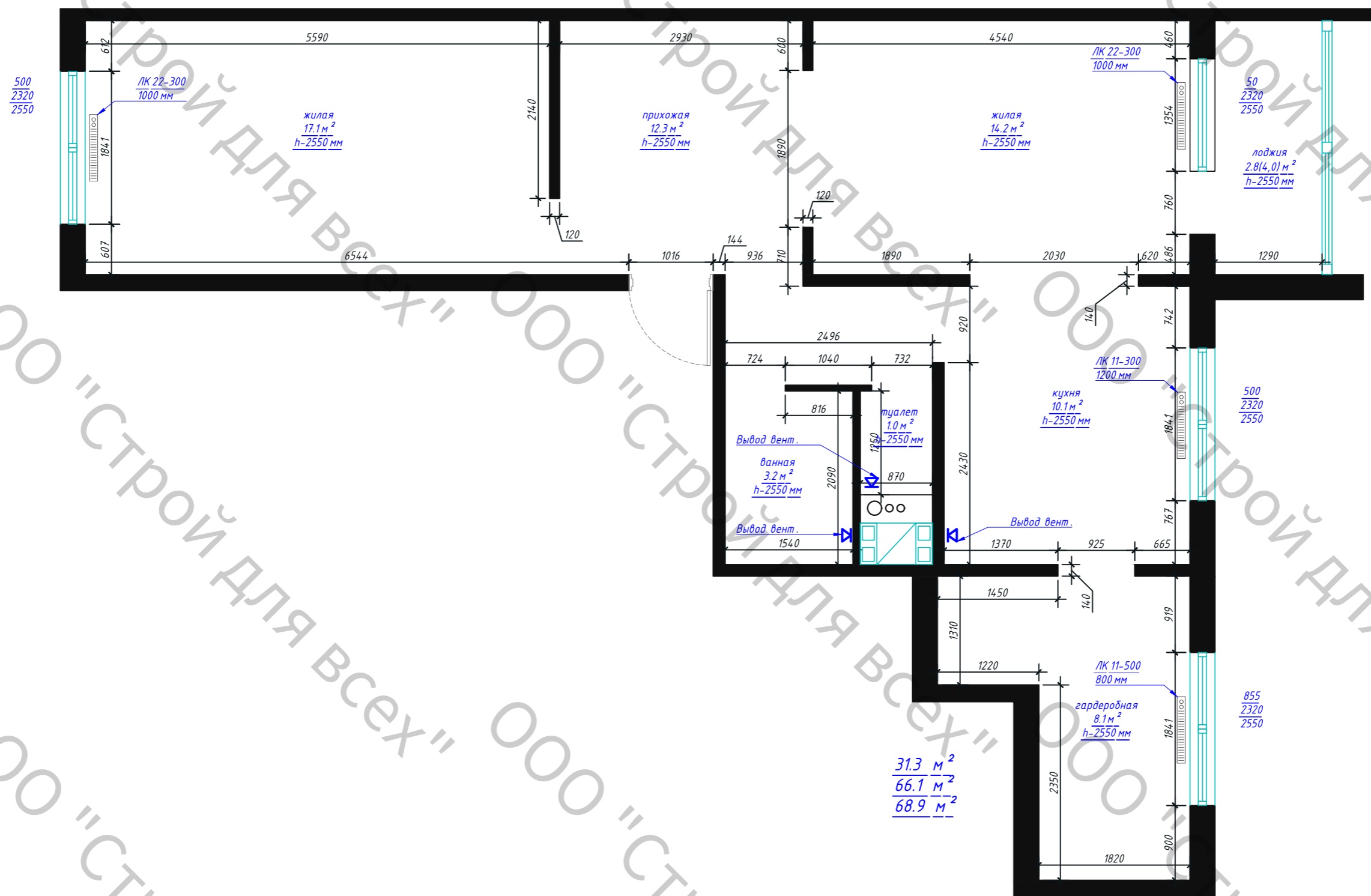


ООО «Строй для всех»

+375 29 770-03-49 | Архитектура и дизайн | Домостроение.бел

ВЕДОМОСТЬ ЛИСТОВ										
Лист		Наименование								
1		Ведомость листов								
2		Обмерный план								
3		Схема демонтажа конструкций								
4		Схема монтажных конструкций								
5		План перепланировки								
6		План расстановки мебели								
7		Схема заполнения дверных проемов								
8		Схема укладки напольных покрытий								
9		Схема привязки сантехнического оборудования								
10		Схема привязки отопительных приборов								
11		Схема потолков								
12		Схема привязки потолочных светильников								
13		Схема привязки настенных светильников								
14		Схема групп освещения								
15		Схема розеток								
16		Сводная схема привязок и электровыводов								
17		Схема отделки стен								
18		Визуализация прихожей								
19		Визуализация прихожей								
20		Визуализация гостиной								
21		Визуализация гостиной								
22		Визуализация гостиной								
23		Визуализация санузла								
24		Визуализация санузла								
25		Визуализация кухни								
26		Визуализация кухни								
27		Визуализация лоджии								
28		Визуализация спальни								
29		Визуализация спальни								
						Дизайн -проект квартиры по адресу:				
Изм.	Кол.уч.	Лист	№ док.	Подп.	Дата					
Разработал	Кочеданова М.О.					2- х комнатная квартира		Стадия	Лист	Листов
Принял									1	29
Н. контролер										
						Ведомость листов				



Дизайн-проект квартиры по адресу:			
Квартира 31.3 м ² 66.1 м ² 68.9 м ²	Стадия	Лист	Листов
		2	29
	Обмерный план		

500
2320
2550

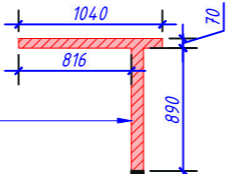
50
2320
2550

500
2320
2550

855
2320
2550

Демонтаж входной двери с
последующей заменой

Демонтаж части стены на всю
высоту помещения
Во время демонтаж оценить качество оставшейся
части стены, при необходимости возвести новую.



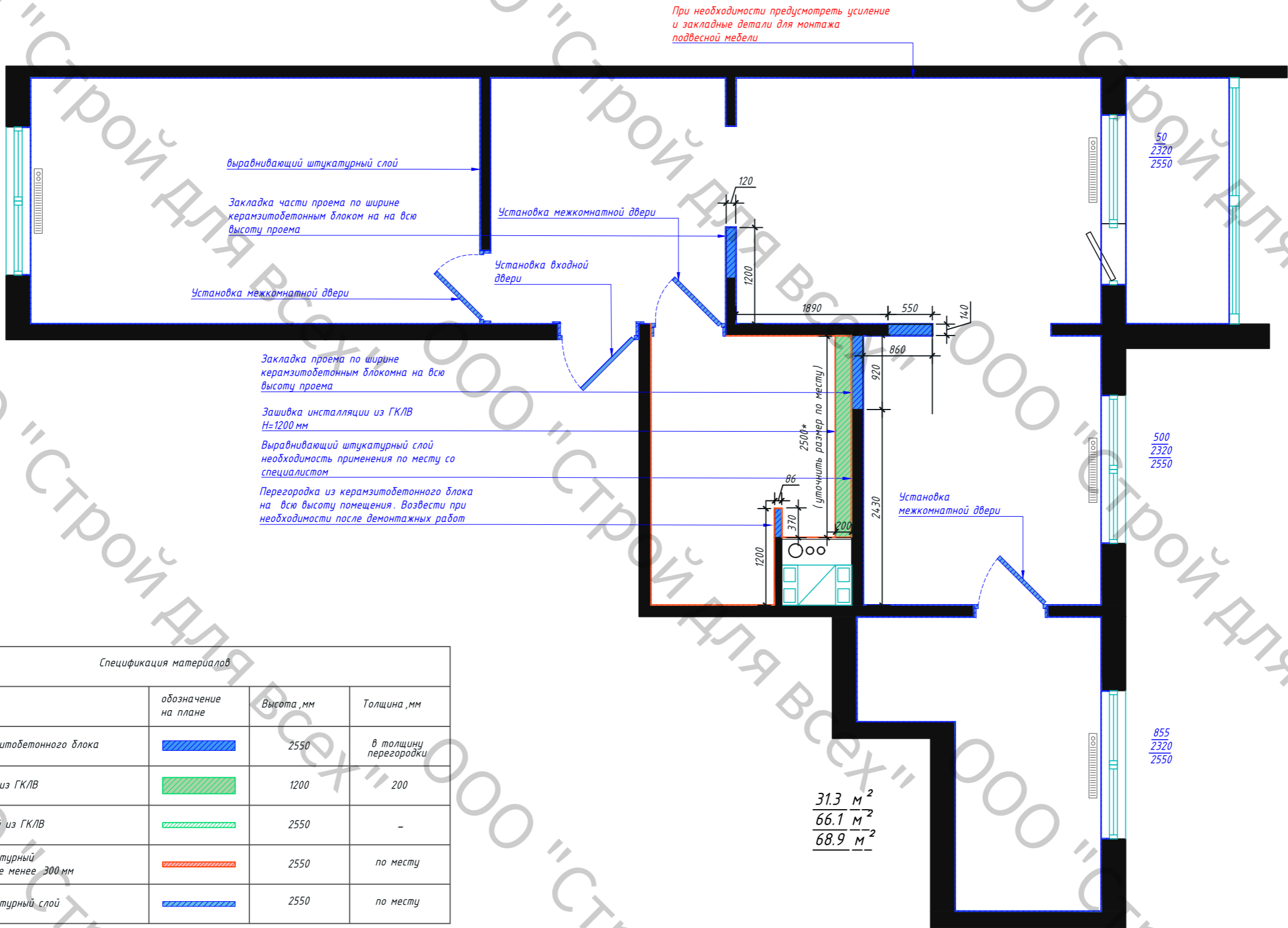
31.3 м²
66.1 м²
68.9 м²

Примечание :

1. Демонтировать существующие выключатели и розетки при их наличии , так как будет проводиться новая электрика .
2. Демонтаж стены выполнить согласно решению специалиста .
3. Перед демонтажем конструкций проверить на прочность основные несущие конструкции

Дизайн-проект квартиры по адресу:

Квартира 31.3 м ² 66.1 м ² 68.9 м ²	Стадия	Лист	Листов
		3	29
Схема демонтажа конструкций			

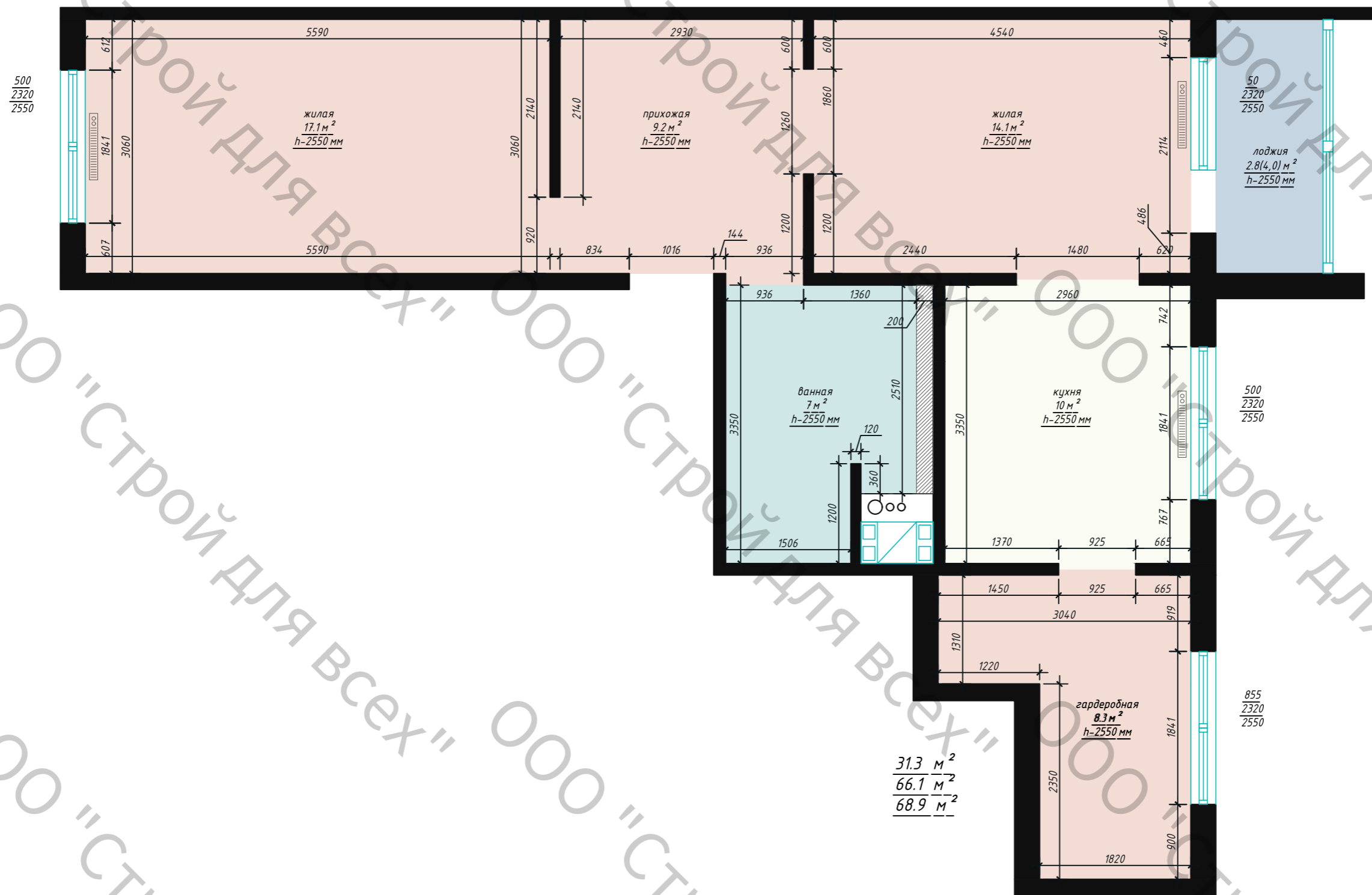


Спецификация материалов			
Наименование	обозначение на плане	Высота ,мм	Толщина ,мм
Перегорodки из керамзитобетонного блока		2550	в толщину перегородки
Зашивка инсталляции из ГКЛВ		1200	200
Зашивка коммуникаций из ГКЛВ		2550	-
Выравнивающий штукатурный слой / гидроизоляция не менее 300 мм		2550	по месту
Выравнивающий штукатурный слой		2550	по месту

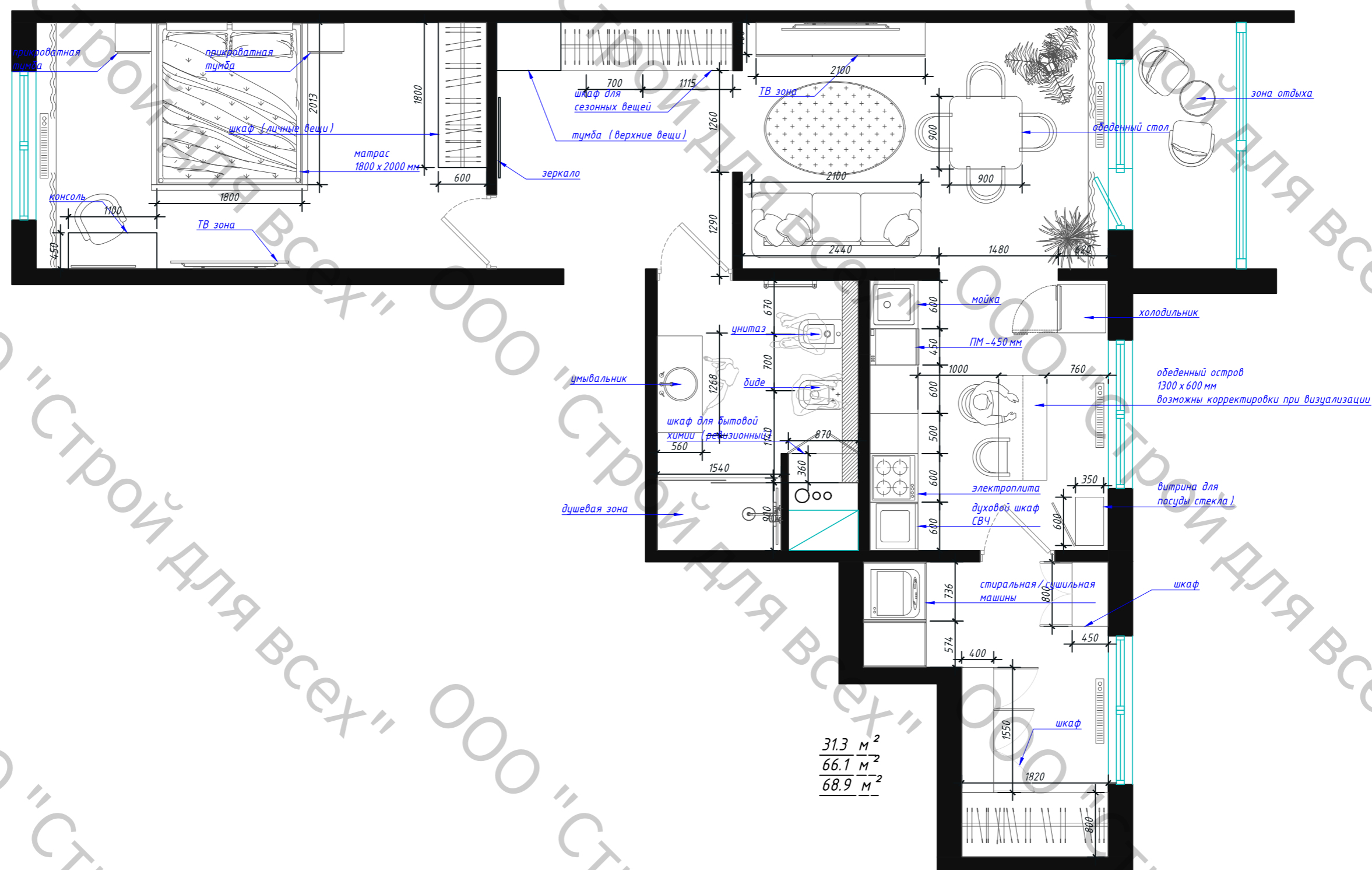
Примечание

- Возводимые конструкции в помещениях с повышенной влажностью возводить из ГКЛВ и керамзитобетонных блоков, если не указано иного. В иных помещениях возвести конструкции из ГКЛ.
- Размеры конструкций даны по блоку, без учета выравнивающего штукатурного слоя
- Размеры новых дверей даны по проему, без учета чистового покрытия. Могут быть изменены согласно рекомендациям производителя дверей.
- Просчет общего объема материалов и сметной стоимости осуществляется специалистами по месту.
- В помещениях с повышенной влажностью выполнить обмазочную гидроизоляцию пола и стен.
- В помещениях с подвесной мебелью (аксессуарами) обеспечить усиление конструкций при необходимости. Провести консультацию со специалистами по мебели перед началом монтажных и отделочных работ.
- Выполнить подготовку проемов для монтажа дверей с наличниками.
- Выполнить выравнивание углов под 90° в местах установки встроенной мебели
- В местах установки мебельных подвесных конструкций, при необходимости, предусмотреть усиление. Проконсультироваться со специалистом строительной бригады.

Дизайн-проект квартиры по адресу:			
Квартира 31.3 м ² 66.1 м ² 68.9 м ²	Стадия	Лист	Листов
		4	29
	Схема монтажных конструкций		



Дизайн-проект квартиры по адресу:			
Квартира 31.3 м² 66.1 м² 68.9 м²	Стадия	Лист	Листов
		5	29
	План перепланировки		



Дизайн-проект квартиры по адресу:			
Квартира 31.3 м ² 66.1 м ² 68.9 м ²	Стадия	Лист	Листов
		6	29
	План расстановки мебели.		

500
2320
2550

Рекомендации по проему:
Ширина : +100 мм
Высота : +70 мм

800
900
920

900
1000
1016

Рекомендации по проему:
Ширина : +100 мм
Высота : +70 мм

800
900
936

Рекомендации по проему:
Ширина : +100 мм
Высота : +70 мм

800
900
925

500
2320
2550

500
2320
2550

855
2320
2550

31.3 м²
66.1 м²
68.9 м²

Примечание :

1. Перед заказом заполнения дверных проемов выполнить замеры существующих проемов по факту.
2. Размеры дверных проемов могут быть изменены согласно рекомендациям производителя.
3. Точные размеры дверных полотен уточнить у производителя.

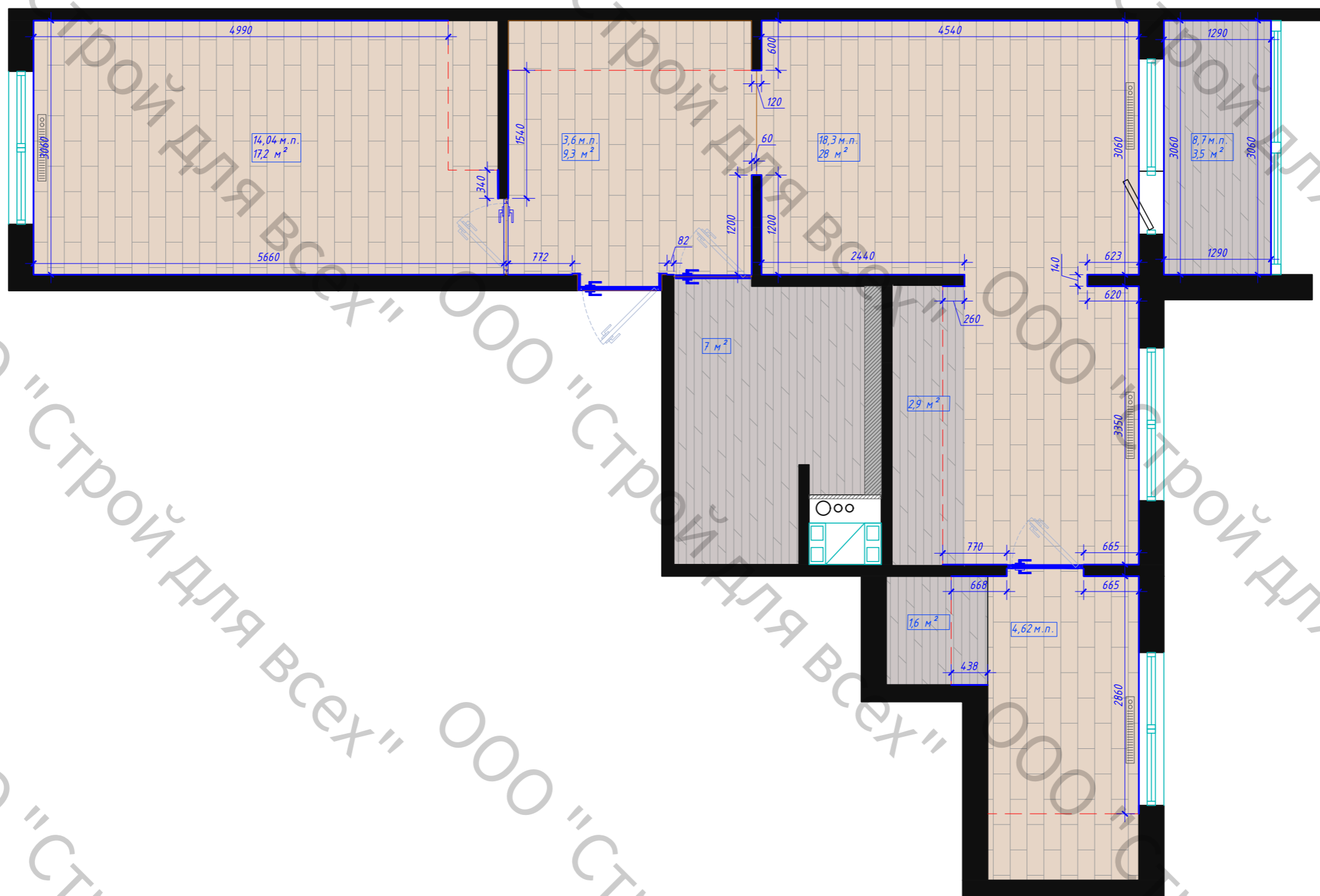
Дизайн-проект квартиры по адресу:

Квартира 31.3 м²
66.1 м²
68.9 м²

Стадия Лист Листов

7 29

Схема заполнения дверных проемов



Примечание

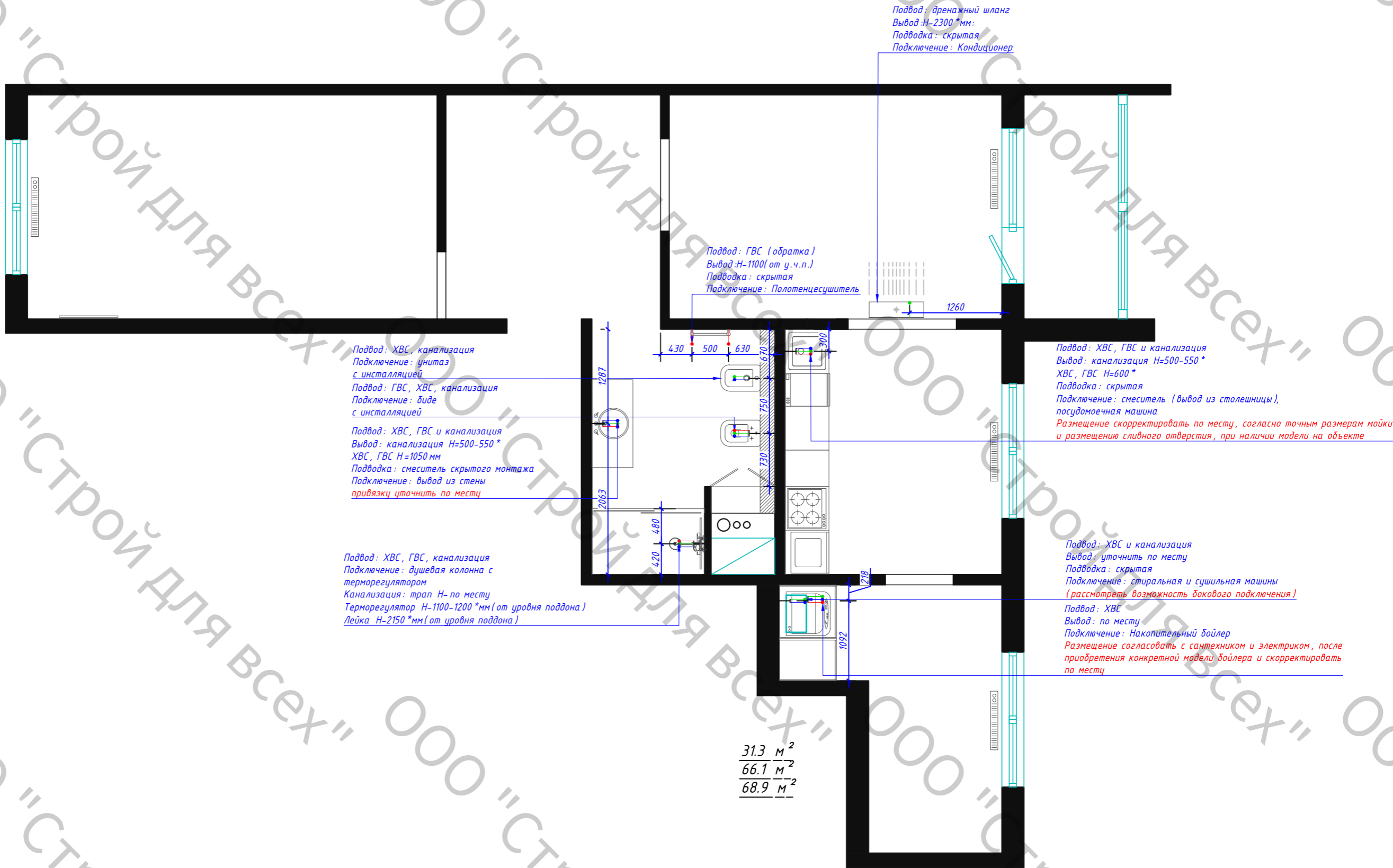
1. Напольные покрытия могут быть изменены или скорректированы согласно пожеланиям заказчика или дизайнера.
2. Монтаж покрытий осуществляется после прокладки всех инженерных коммуникаций.
3. Допустимая погрешность в размерах составляет 20 мм. При увеличении значения погрешности стоит скорректировать размеры по месту со специалистом.
4. Просчет напольных покрытий осуществлен без учета запаса.
5. Напольные покрытия на чертеже указаны СХЕМАТИЧНО, и не являются образцом укладки.
6. До момента укладки напольных покрытий необходимо согласовать тип дверей и направление открывания.
7. Стык напольных покрытий осуществляется под дверным полотном.

Дизайн-проект квартиры по адресу:

Квартира 31.3 м²
66.1 м²
68.9 м²

Стадия	Лист	Листов
	8	29

Схема укладки напольных покрытий

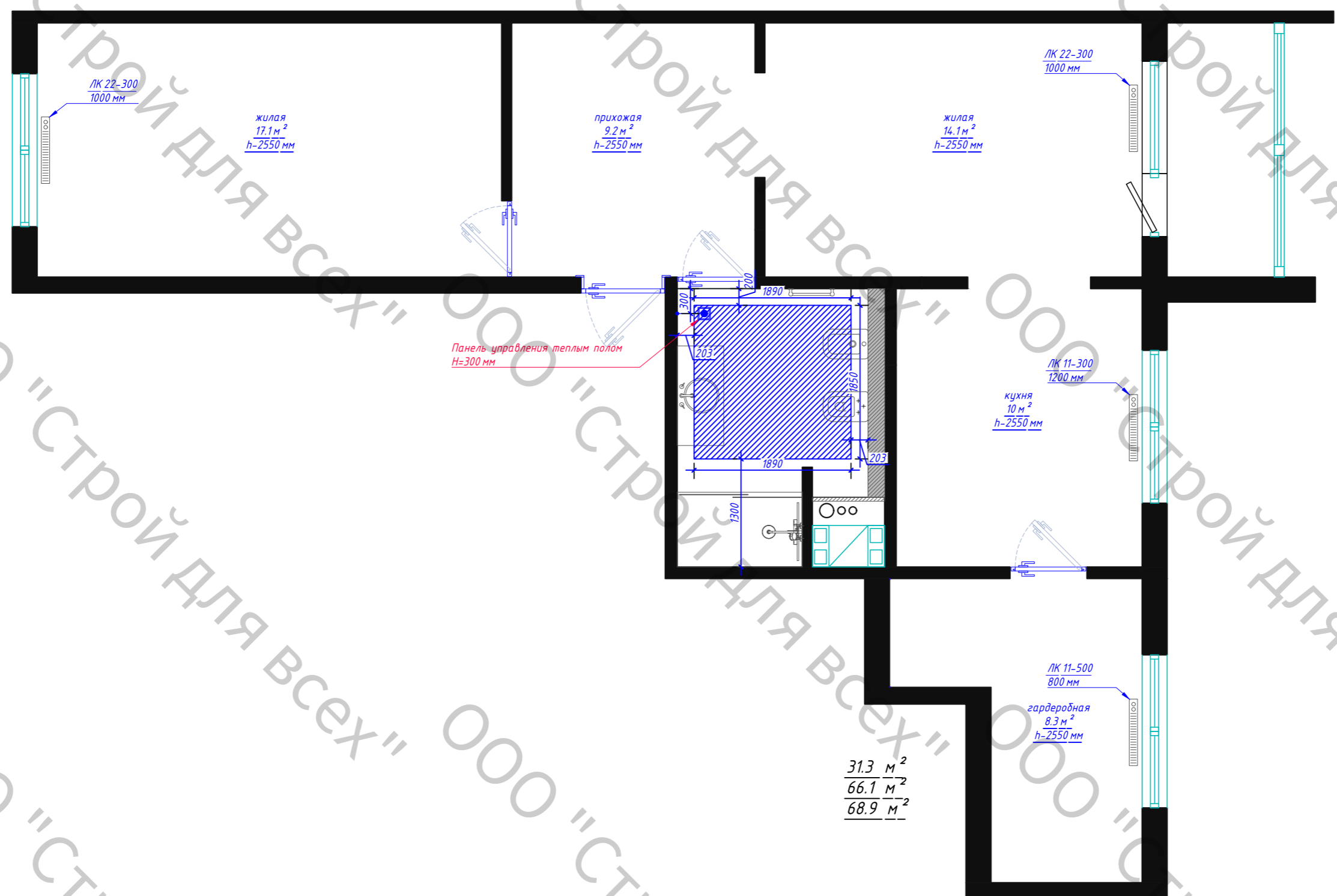


Примечание:

- Допустимая погрешность в размерах составляет 20 мм. При увеличении значения погрешности стоит скорректировать размеры по месту со специалистом.
- Все размеры даны от центра.
- Размеры с отметкой *, могут корректироваться узкими специалистами по месту.
- Все размеры даны по уровню чистого.
- Рекомендовано выполнить шумоизоляцию стояков и термоизоляцию труб.
- Рекомендовано установить датчики защиты от протечек.
- Разметку и штробление на кухне необходимо осуществлять после окончательного согласования кухни и приобретение бытовой техники.
- До момента штробления стен вся техника должны быть на объекте (накопительный бойлер, инсталляция, умывальники, ванна, кондиционеры, стиральная и сушильные машин, смесители)
- Позицию кондиционера обсудить со специалистом за ранее.

Дизайн-проект квартиры по адресу:

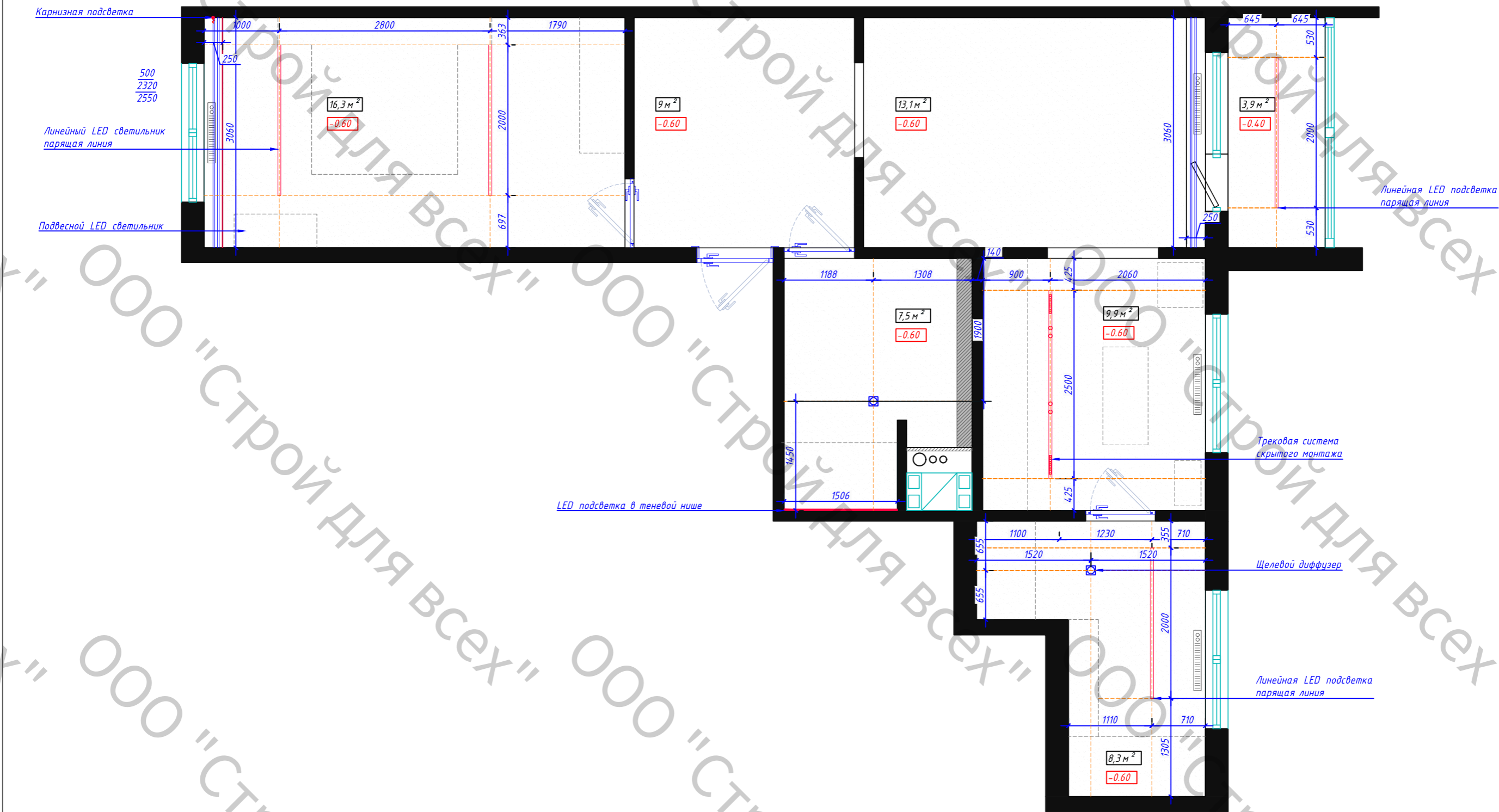
Квартира 31.3 м2 66.1 м2 68.9 м2	Стадия	Лист	Листов
		9	29
Схема привязки сантехнического оборудования			



31.3 м²
66.1 м²
68.9 м²

- Примечание
- Допустимая погрешность в размерах составляет 20 мм. При увеличении значения погрешности стоит скорректировать размеры по месту со специалистом.
 - В указанных зонах выполнить электрический теплый пол.
 - Монтаж теплого пола осуществлять согласно рекомендациям производителя.
 - Для просчета объема материалов, просчета сметной стоимости, обратиться в специализирующую организацию.

Дизайн-проект квартиры по адресу:			
Квартира 31.3 м ² 66.1 м ² 68.9 м ²	Стадия	Лист	Листов
		10	29
	Схема привязки отопительных приборов		

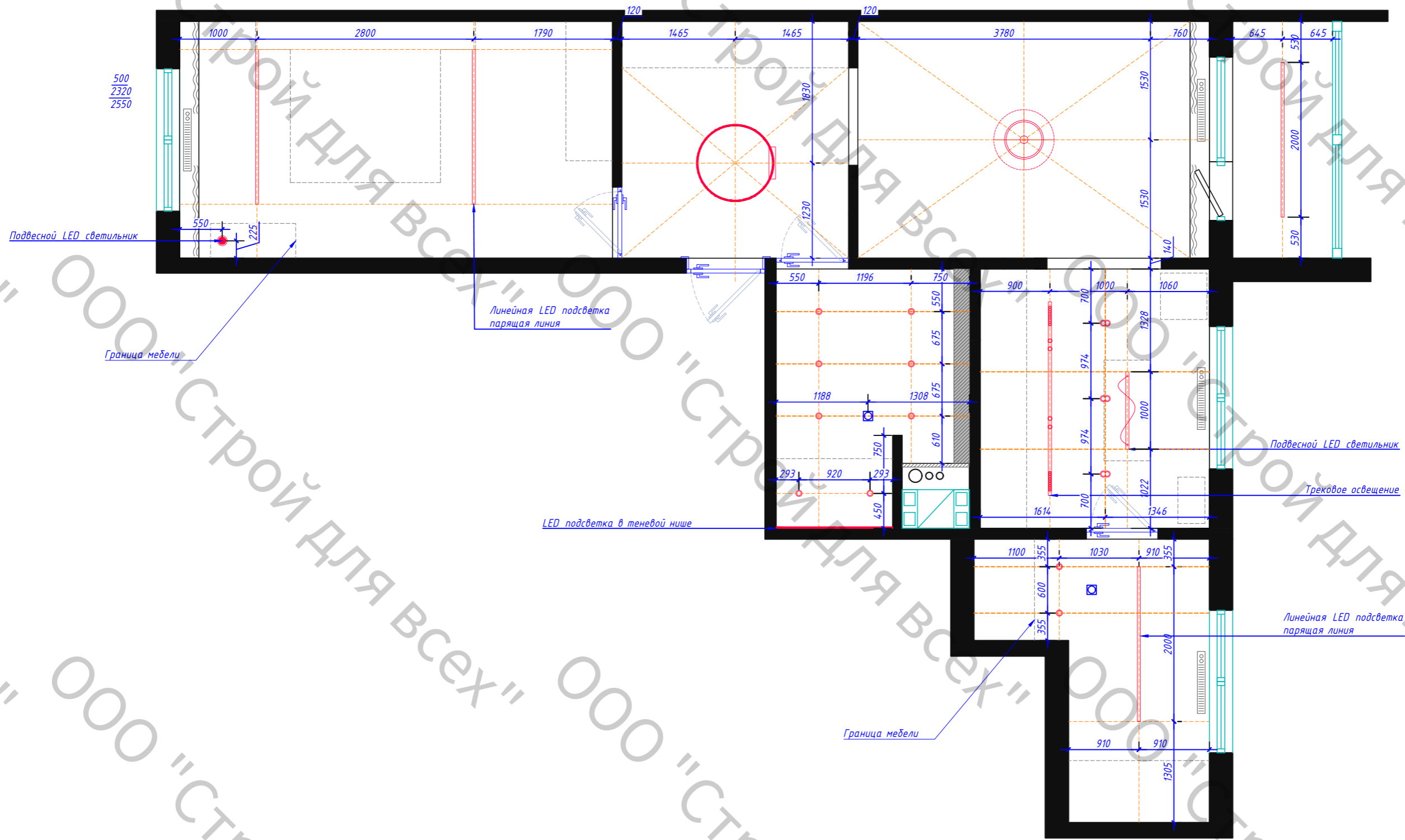


Примечание

1. Допустимая погрешность в размерах составляет 20 мм. При увеличении значения погрешности стоит скорректировать размеры по месту со специалистом.
2. Опуски потолков могут быть изменены согласно конструктивным и монтажным особенностям светильников.
3. Внесенные изменения по конструкциям и опускам потолка необходимо обсуждать с заказчиком.
4. Монтаж потолка осуществляется при наличии на объекте всех светильников и люстр.
5. Для просчета объема материалов, просчета сметной стоимости, обратиться в специализирующую организацию.
6. Каждый световой элемент, если того требует конструкция, должен быть усилен закладной.
7. Конструктивные схемы на чертеже носят пояснительный характер и могут быть изменены по месту строительно-монтажной бригадой

Дизайн-проект квартиры по адресу:			
Квартира 31.3 м2 66.1 м2 68.9 м2	Стадия	Лист	Листов
		11	29
	Схема потолков		

Условные обозначения	
обозначение на плане	Наименование
	Люстра потолочная
	Потолочный светильник люстра
	Линейный LED светильник "парящая линия"
	Точечный светильник
	Точечный светильник двойной
	Трековая система
	Вывод принудительной вентиляции



Примечание:

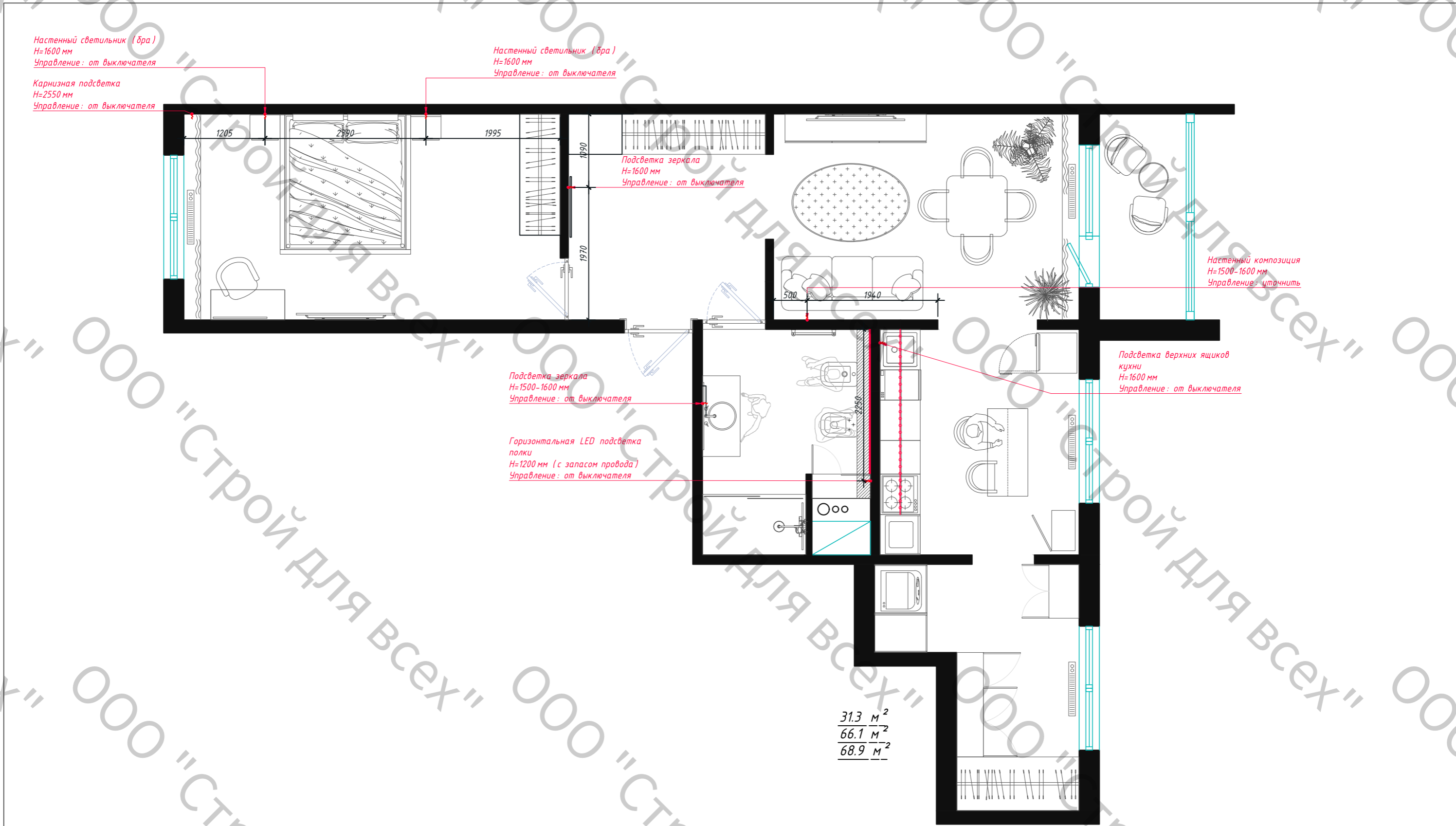
- Допустимая погрешность в размерах составляет 20 мм. При увеличении значения погрешности стоит скорректировать размеры по месту со специалистом.
- Все размеры привязок светильников даны по центру прибора.
- Размещение всех светильников скорректировать по месту с согласовать с заказчиком.
- Все трансформаторы под светодиодную ленту вывести в слаботочный щиток.
- Для просчета объема материалов, просчета сметной стоимости, обратиться в специализирующую организацию.
- Каждый световой элемент, если того требует конструкция, должен быть усилен закладной.
- Точное расположение выводов вентиляции уточнить у специалиста и выполнить монтаж согласно его рекомендациям.

Дизайн-проект квартиры по адресу:

Квартира 31.3 м²
66.1 м²
68.9 м²

Стадия	Лист	Листов
	12	29

Схема привязки потолочных
светильников



Примечание:

- Допустимая погрешность в размерах составляет 20 мм. При увеличении значения погрешности стоит скорректировать размеры по месту со специалистом.
- Все размеры привязок светильников даны по центру прибора.
- Размещение всех светильников скорректировать по месту с согласовать с заказчиком.
- Все трансформаторы под светодиодную ленту вывести в слаботочный щиток.
- Для просчета объема материалов, просчета сметной стоимости, обратиться в специализирующую организацию.
- Каждый световой элемент, если того требует конструкция, должен быть усилен закладной.
- Точное расположение выводов вентиляции уточнить у специалиста и выполнить монтаж согласно его рекомендациям.

Дизайн-проект квартиры по адресу:			
Квартира 31.3 м ² 66.1 м ² 68.9 м ²	Стадия	Лист	Листов
		13	29
	Схема привязки настенных светильников		

Рамка на 3 поста, H=600 мм
Выключатель 1-ый - 1 шт. (гр.20)
Выключатель 1-ый - 1 шт. (гр.22)
Розетки: 220V-1 шт.
Группы: 20,22

Рамка на 3 поста, H=600 мм
Выключатель 1-ый - 1 шт. (гр.19)
Выключатель проходной - 1 шт. (гр.18)
Розетки: 220V-1 шт.
Группы: 18,19

Рамка на 1 пост, H=900 мм
Выключатель проход. - 1 шт. (гр.18)
Группы: 18

Рамка на 3 поста, H=900 мм
Выключатель 2-ый - 1 шт. (гр.8)
Выключатель 1-ый - 1 шт. (гр.9)
Выключатель проход. - 1 шт. (гр.1)
Розетки: 220V-1 шт.
Группы: 1,8,9

Рамка на 3 поста, H=1000 мм
Выключатель 1-ый - 1 шт. (гр.21)
Розетки: 220V-2 шт.
Группы: 21

Рамка на 1 пост, H=900 мм
Выключатель 1-ый - 1 шт. (гр.2)
Группы: 2

Рамка на 1 пост, H=900 мм
Выключатель проход. - 1 шт. (гр.1)
Группы: 1

Рамка на 2 поста, H=900 мм
Выключатель 2-ый - 1 шт. (гр.3,4)
Выключатель 1-ый - 1 шт. (принуд.вент. гр.5)
Группы: 3,4,5

Рамка на 2 поста, H=900 мм
Выключатель 2-ый - 1 шт. (гр.6,7)
Розетка - 220V (с защитой от влаги)
Группы: 6,7

Рамка на 1 пост, H=900 мм
Выключатель 1-ый - 1 шт. (гр.17)
Группы: 17

Рамка на 2 поста, H=900 мм
Выключатель 2-ый - 1 шт. (гр.10,11)
Выключатель 1-ый - 1 шт. (гр.12)
Розетки: 220V-1 шт.
Группы: 10,11,12

Рамка на 3 поста, H=1000 мм
Выключатель 2-ый - 1 шт. (гр.13)
Розетки: 220V-2 шт.
Группы: 13

Рамка на 2 поста, H=900 мм
Выключатель 2-ый - 1 шт. (гр.14,15)
Выключатель 1-ый - 1 шт. (гр.16)
Розетки: 220V-1 шт.
Группы: 14,15,16

Условные обозначения	
обозначение на плане	Наименование
	Люстра потолочная
	Потолочный светильник люстра
	Линейный LED светильник "парящая линия"
	Точечный светильник
	Точечный светильник двойной
	Трековая система
	Вывод принудительной вентиляции

Условные обозначения			
	Группа включения		Розетка 220V
	Электровывод		Розетка 220V с защитой от влаги
	Выключатель одноклавишный		Терморегулятор теплого пола
	Выключатель двухклавишный		Интернет, RG45
	Выключатель проходной одноклавишный		Кабель канал

Примечание:

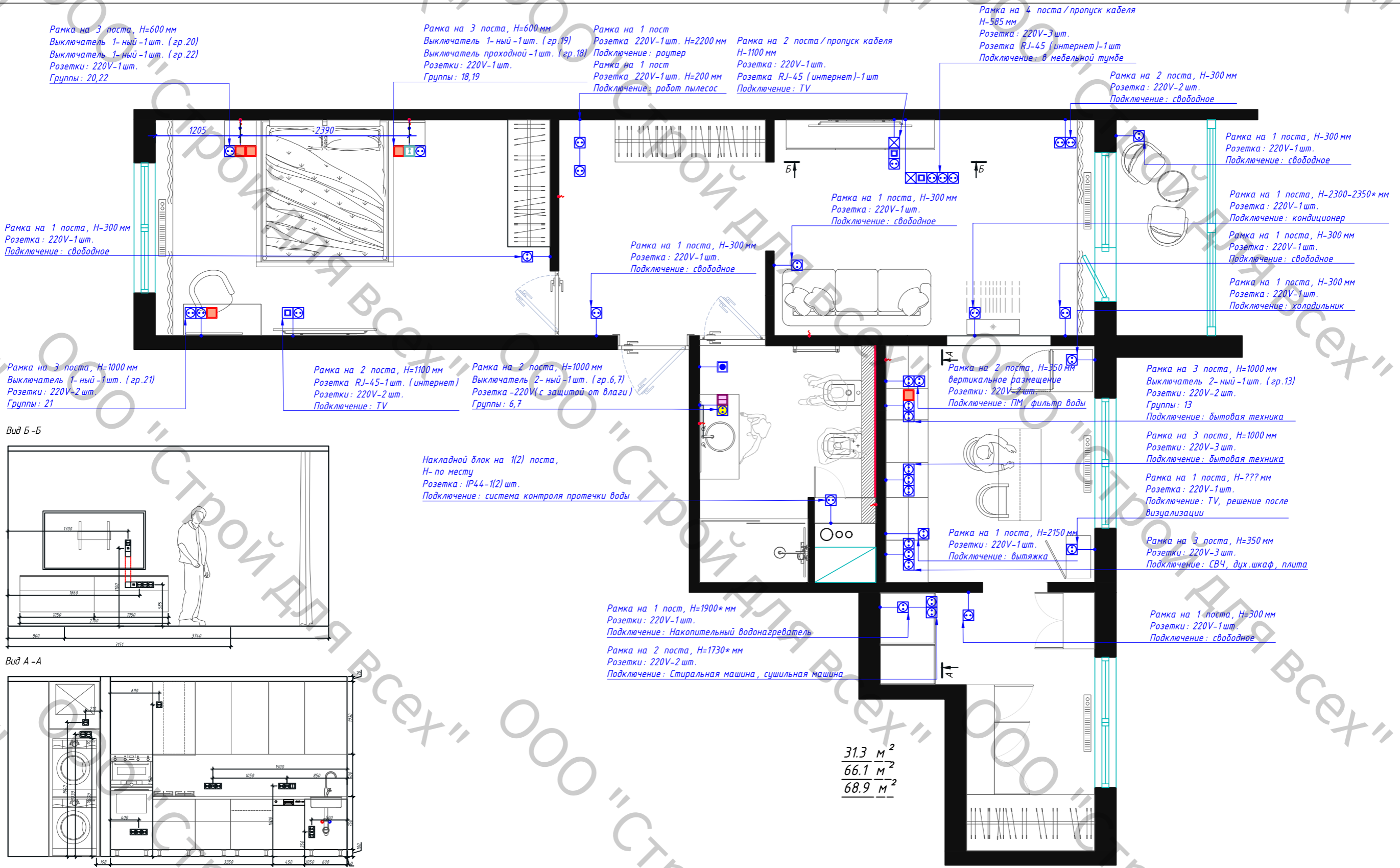
- Допустимая погрешность в размерах составляет 20 мм. При увеличении значения погрешности стоит скорректировать размеры по месту со специалистом.
- Все размеры привязок выключателей даны по центру прибора.
- Все высоты привязок даны от уровня чистого пола. Выполнить перерасчет высот от уровня чистовой стяжки по месту исходя из выбранных чистовых напольных покрытий.
- Штробление стен под кухонные выключатели (розетки) выполнить лишь после окончательного согласования и разработки технической документации по кухне.
- Все размеры даны по выравнивающему штукатурному слою

Дизайн-проект квартиры по адресу:

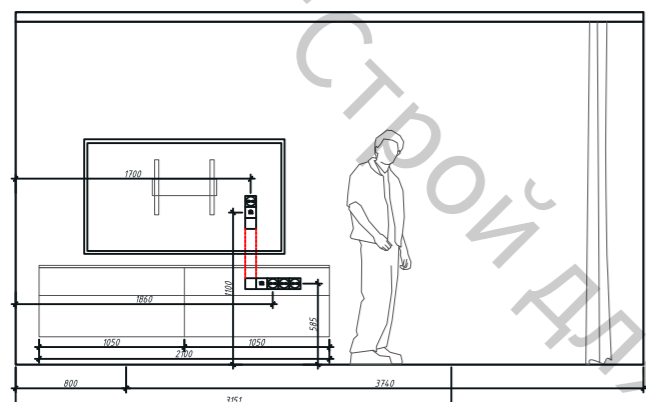
Квартира 31.3 м2
66.1 м2
68.9 м2

Стадия	Лист	Листов
	14	29

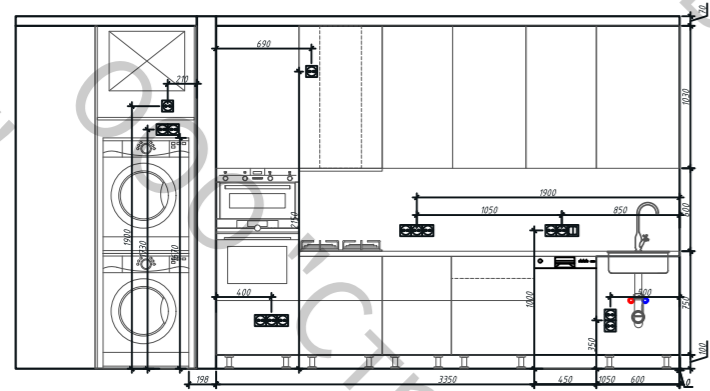
Схема групп освещения



Вид Б-Б



Вид А-А

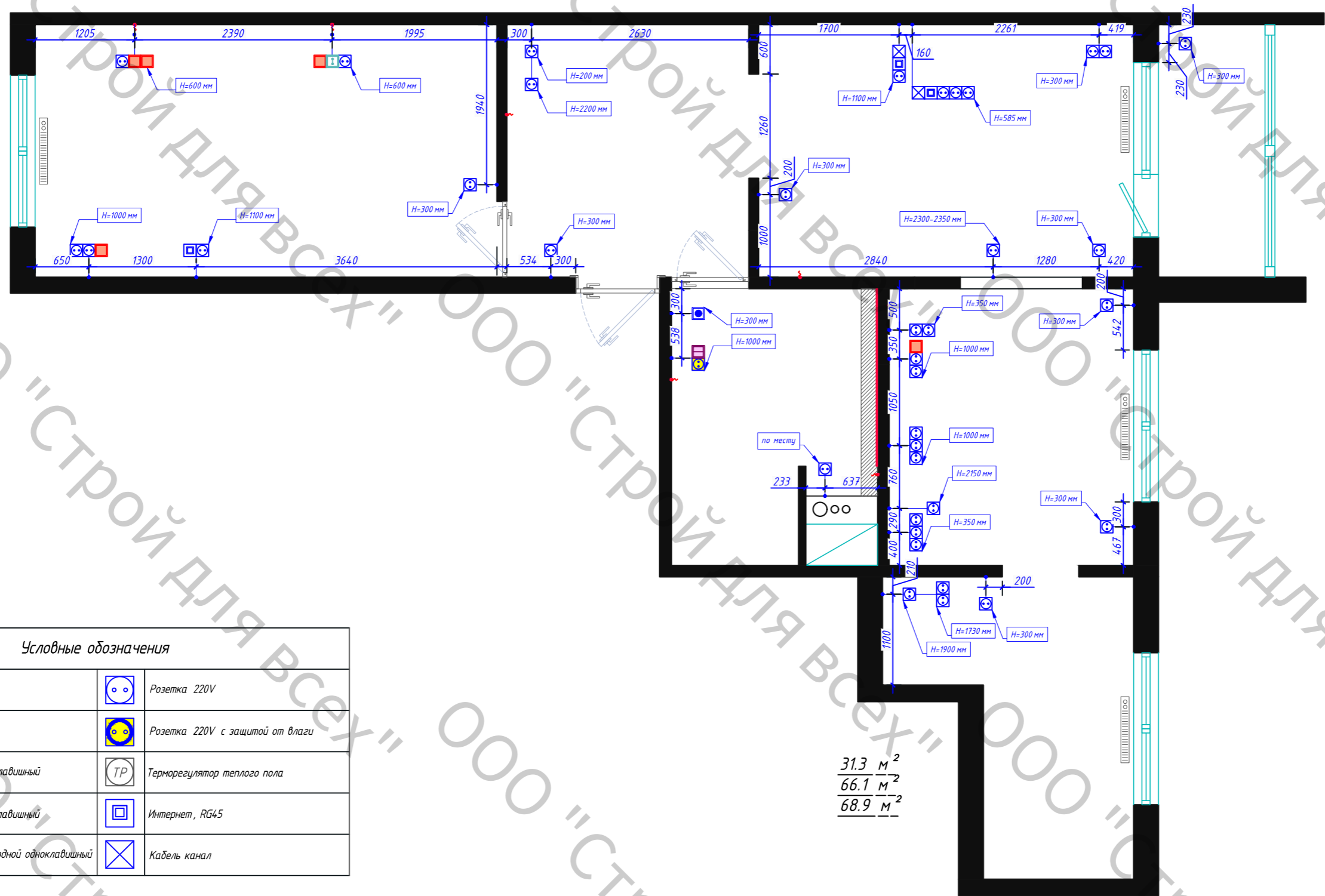


31.3 м²
66.1 м²
68.9 м²

Примечание:

1. Допустимая погрешность в размерах составляет 20 мм. При увеличении значения погрешности стоит скорректировать размеры по месту со специалистом.
2. Все размеры привязок розеток и электровыводов даны по центру прибора.
3. Все высоты привязок даны от уровня чистого пола. Выполнить перерасчет высот от уровня чистовой стяжки по месту исходя из выбранных чистовых напольных покрытий.
4. Штробление стен под кухонные выключатели (розетки) выполнить после окончательного согласования и разработки технической документации по кухне.
5. Все размеры даны по выравнивающему штукатурному слою
6. Розетки и расположение модулей для датчиков протечки воды уточнить по месту, согласно решению специалиста.

Дизайн-проект квартиры по адресу:			
Квартира 31.3 м ² 66.1 м ² 68.9 м ²	Стадия	Лист	Листов
		15	29
	Схема розеток		



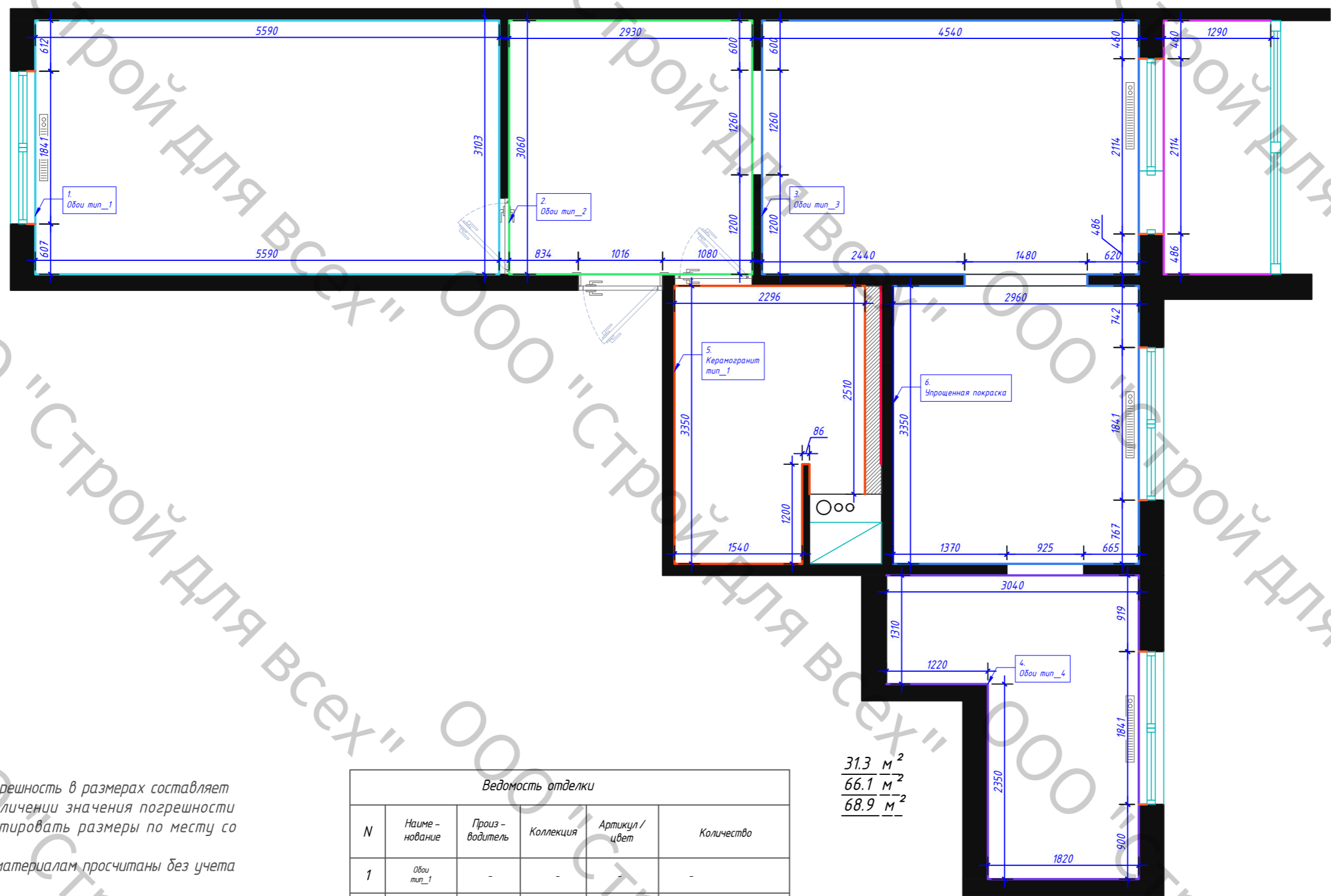
31.3 м²
66.1 м²
68.9 м²

Условные обозначения			
	Группа включения		Розетка 220V
	Электропровод		Розетка 220V с защитой от влаги
	Выключатель одноклавишный		Терморегулятор теплого пола
	Выключатель двухклавишный		Интернет, RG45
	Выключатель проходной одноклавишный		Кабель канал

Примечание :

- Допустимая погрешность в размерах составляет 20 мм. При увеличении значения погрешности стоит скорректировать размеры по месту со специалистом.
- Все размеры привязок розеток и электропроводов даны по центру прибора.
- Все высоты привязок даны от уровня чистого пола. Выполнить перерасчет высот от уровня чистовой стяжки по месту исходя из выбранных чистовых напольных покрытий.
- Штробление стен под кухонные выключатели (розетки) выполнить после окончательного согласования и разработки технической документации по кухне.
- Все размеры даны по выравнивающему штукатурному слою
- Розетки и расположение модулей для датчиков протечки воды уточнить по месту, согласно решению специалиста.

Дизайн-проект квартиры по адресу:			
Квартира 31.3 м ² 66.1 м ² 68.9 м ²	Стадия	Лист	Листов
		16	29
	Сводная схема привязок и электропроводов		



Примечания

- Допустимая погрешность в размерах составляет 20 мм. При увеличении значения погрешности стоит скорректировать размеры по месту со специалистом.
- Все объемы по материалам просчитаны без учета запаса.
- Для определения точного объема материалов, просчетов сметной стоимости обязателен перерасчет со специалистом на месте.
- Все размеры высот даны от уровня чистого пола. В дальнейшем произвести корректировку данных исходя из выбранных напольных покрытий.
- Цвет отделочных материалов может быть изменен заказчиком (по желанию)
- Для ТОЧНОГО подбора оттенка отделочных материалов рекомендуется выполнить цветовые раскраски.

Ведомость отделки					
N	Наименование	Производитель	Коллекция	Артикул / цвет	Количество
1	Обои тип_1	-	-	-	-
2	Обои тип_2	-	-	-	-
3	Обои тип_3	-	-	-	-
4	Обои тип_4	-	-	-	-
5	Керамогранит тип_1	-	-	-	-
6	Упрощенная покраска	-	-	-	-

31.3 м²
66.1 м²
68.9 м²

Дизайн-проект квартиры по адресу:

Квартира 31.3 м ² 66.1 м ² 68.9 м ²	Стадия	Лист	Листов
		17	29
Схема отделки стен			



Дизайн-проект квартиры по адресу:

Квартира: 31,3м2
66,1м2
68,9м2

Лист	Листов
18	29

Визуализация прихожей



Дизайн-проект квартиры по адресу:

Квартира: 31,3м2 66,1м2 68,9м2	Лист		Листов
	19		29
Визуализация прихожей			



Дизайн-проект квартиры по адресу:

Квартира: 31,3м2
66,1м2
68,9м2

Лист	Листов
20	29

Визуализация гостиной



Дизайн-проект квартиры по адресу:

Квартира: 31,3м2
66,1м2
68,9м2

Лист

21

Листов

29

Визуализация гостиной



Дизайн-проект квартиры по адресу:

Квартира: 31,3м2
66,1м2
68,9м2

Лист	Листов
22	29

Визуализация гостиной



Дизайн-проект квартиры по адресу:

Квартира: 31,3м2
66,1м2
68,9м2

Лист Листов

23

29

Визуализация санузла



Дизайн-проект квартиры по адресу:			
Квартира: 31,3м2 66,1м2 68,9м2		Лист	Листов
		24	29
Визуализация санузла			



Дизайн-проект квартиры по адресу:

Квартира: 31,3м2
66,1м2
68,9м2

Лист	Листов
25	29

Визуализация кухни



Дизайн-проект квартиры по адресу:

Квартира: 31,3м2 66,1м2 68,9м2	Лист		Листов
	26		29
Визуализация кухни			



Дизайн-проект квартиры по адресу:

Квартира: 31,3м2 66,1м2 68,9м2	Лист		Листов
	27		29
Визуализация лоджии			



Дизайн-проект квартиры по адресу:

Квартира: 31,3м2
66,1м2
68,9м2

Лист	Листов
28	29

Визуализация спальни



Дизайн-проект квартиры по адресу:

Квартира: 31,3м2 66,1м2 68,9м2	Лист		Листов
	29	29	
Визуализация спальни			